

รายงานผลการปฏิบัติตามมาตรการป้องกันและแก้ไขผลกระทบ  
สิ่งแวดล้อมและมาตรการติดตามตรวจสอบคุณภาพสิ่งแวดล้อม

โครงการ มัลเบอร์รี่ โกรฟ สุขุมวิท

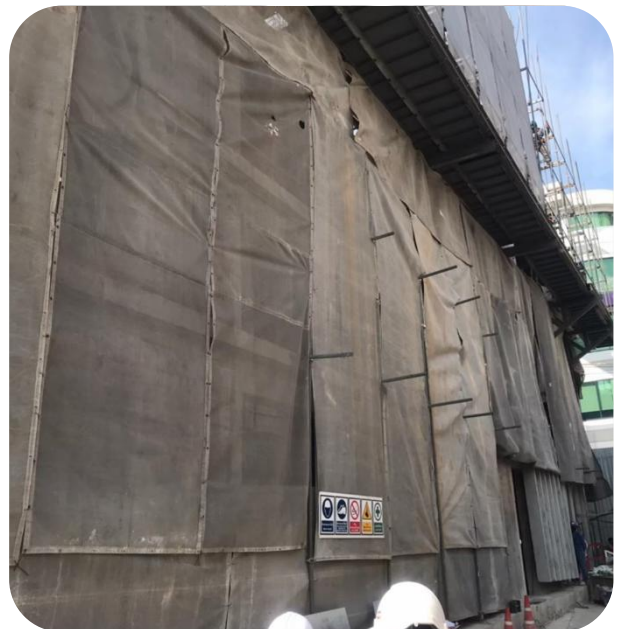
ถนนสุขุมวิท แขวงพระโขนงเหนือ

เขตวัฒนา กรุงเทพมหานคร

บริษัท มัลเบอร์รี่ โกรฟ สุขุมวิท คอร์ปอเรชั่น จำกัด

ระยะก่อสร้าง

ระหว่างเดือนกรกฎาคม - ธันวาคม พ.ศ.2565



จัดทำรายงานการตรวจวัดโดย

บริษัท เอส.พี.เจ. ไซแอนติฟิค จำกัด

เลขที่ 80 ซอยนักกีฬาแหลมทอง 3 แขวงทับช้าง

เขตสะพานสูง กรุงเทพมหานคร 10250